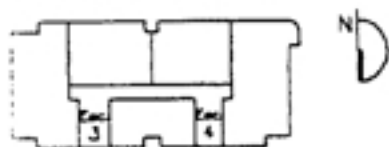
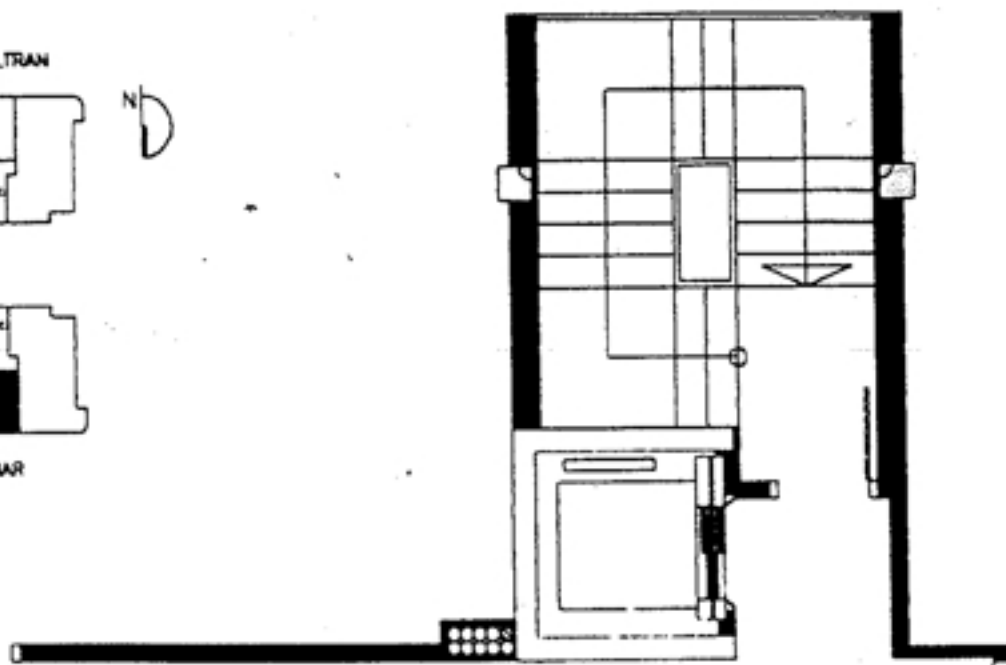


c/ JOSE MARIA BELTRAN

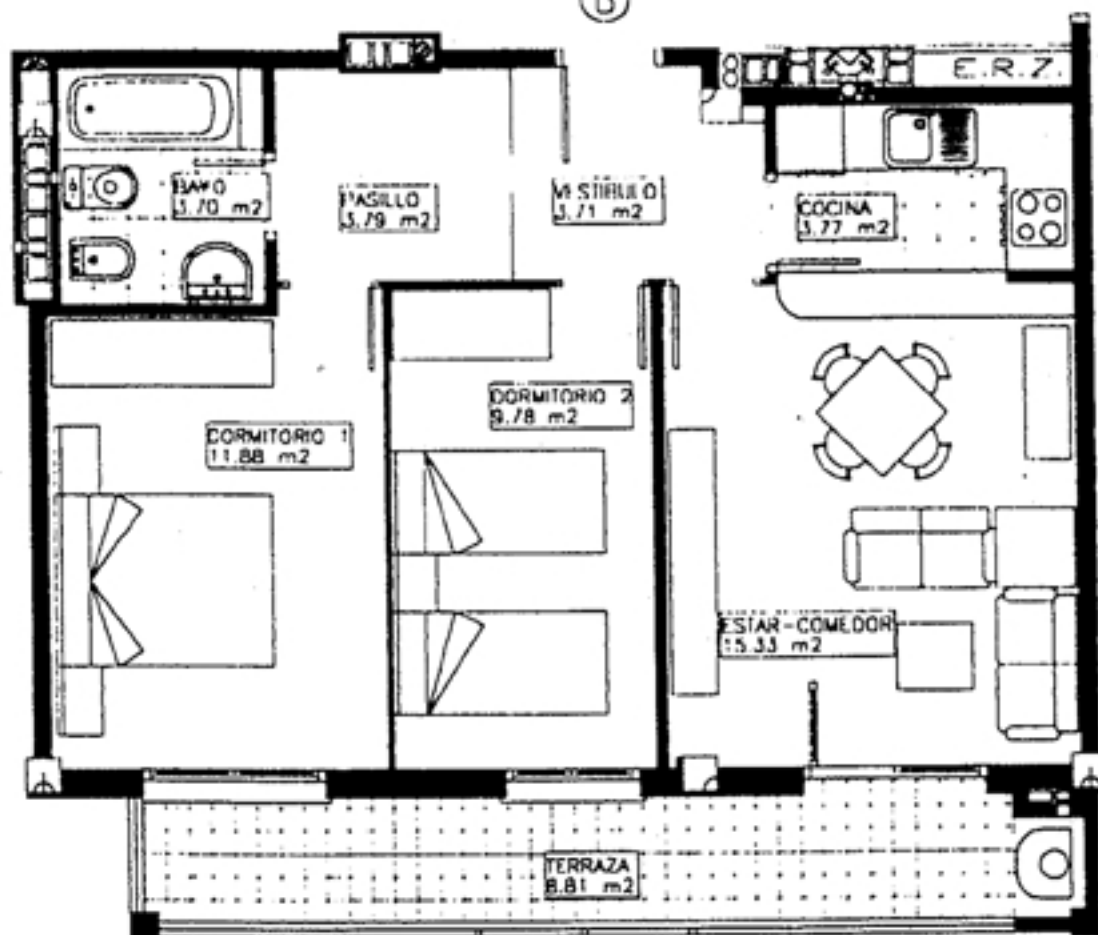


c/ ADOLFO AZNAR



ESC. 1

(B)



ESCALERAS 1 y 2. PLANTAS 10 y 11. TIPO B
 SUPERFICIE UTIL APROXIMADA 60.77 M2
 (INCLUIDA LA SUPERFICIE TOTAL DE LAS TERRAZAS)

ESTE PLANO TIENE CARACTER INFORMATIVO. PUDIENDO SER MODIFICADO POR EXIGENCIAS DE LA DIRECCION TECNICA

APROB.
 REVIS.
 CODIG.