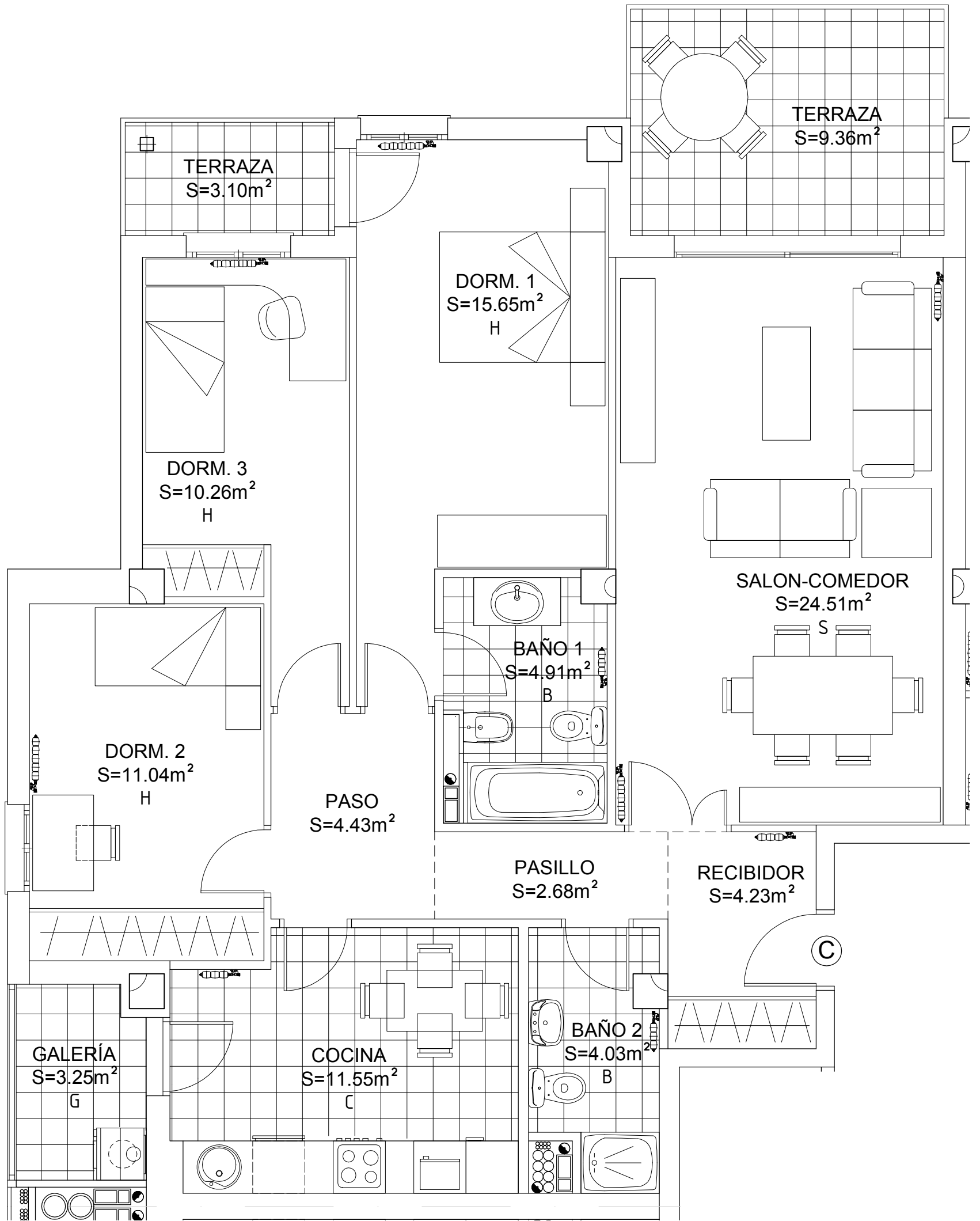


# Residencial Seder Fase III



ESTE PLANO TIENE CARÁCTER INFORMATIVO, PUDIENDO SER MODIFICADO POR EXIGENCIAS DE LA DIRECCIÓN TÉCNICA.



C/ Coso 33, Pl. 7<sup>a</sup>  
50.003 Zaragoza  
Tel: 976 23 94 00  
Fax: 976 23 27 61



Esc. 5, Pl. 2<sup>a</sup> a 6<sup>a</sup>, Letra C

### Superficies útiles

Interior	93.29 m <sup>2</sup>
Exterior	15.71 m <sup>2</sup>
<b>Total</b>	<b>109.00 m<sup>2</sup></b>
22-02-10	1/50

